



**CROESO
WELCOME**





Cyfleoedd Cyffrous

Bydd gan ddysgwyr lais cryf i ddylanwadu ar eu dysgu. Bydd athrawon yn ystyried anghenion, safbwyntiau a chamau dysgwyr ac yn cynllunio profiadau cyffrous, heriol a blaengar ar draws pob Maes Dysgu a Phrofiad gan beidio ildio ar safonau.

Dysgu yn yr Awyr Agored

Bydd profiadau dysgu yn datblygu ac yn gwreiddio'r pedwar diben. Bydd y cwricwlwm yn darparu profiadau dysgu dilys a hwyliog yn ein cymuned leol gan annog disgyblion i fwynhau ffordd iach o fyw.

Hinsawdd y Dosbarth

Bydd dysgwyr yn dylanwadu ar ddyluniad eu hamgylchedd dysgu. Byddant yn cael cyfleoedd i weithio mewn ffyrdd sy'n gwella eu dysgu a hefyd i gyflwyno eu gwaith yn eu ffordd bersonol unigryw eu hunain.

Ein weledigaeth ysgol Our school vision

Exciting Opportunities

Learners will have a strong voice to influence their learning. Teachers will consider the needs, views and stages of learners and design exciting, challenging and progressive experiences across all AoLEs without

Learning Outdoors

Learning experiences will develop and embed the four purposes. The curriculum will provide authentic and fun learning experiences within our local community always encouraging pupils to enjoy a healthy lifestyle.

Classroom Climate

Learners will influence the design of their learning environment. They will have opportunities to work in ways that enhance their learning and also to present their work in their own unique personal way.



Cynllun Datblygu Ysgol – School Development Plan

Blaenoriaethau'r Ysgol 2023-2024 School Priorities

Blaenoriaeth 1.

**Mireinio defnydd y Gymraeg ym mhob disgybl ar hyd yr Ysgol er mwyn gwella safonau llafar.
*Improve the use of Welsh across the school in order to enhance the oracy of the children.***

Blaenoriaeth 2.

**Geithio ar y cynllun Strategol Technoleg Gwybodaeth a Chyfathrebu y clwstwr.
*Work on the cluster's Information Communication Technology strategy.***

Blaenoriaeth 3.

**Datblygu system gynllunio cwricwlwm a gwella darpar awyr agored i blant hŷn yr Ysgol.
*Develop the curriculum planning along with improving outdoor provision for the older children.***

Blaenoriaeth 4.

**Gwella darpariaeth Grefydd, Gwerthoedd a Moeseg yn ogystal â chynnig cyd-addoli.
*Enhance the provision of Religion, Values and Ethics and the opportunities for worship.***



Yn nghalon y Cwricwlwm At the heart of the Curriculum

Meysydd dysgu a phrofiad

Areas of learning and experience



Y Celfyddydau Mynegiannol



Iechyd a Lles



Y Dyniaethau



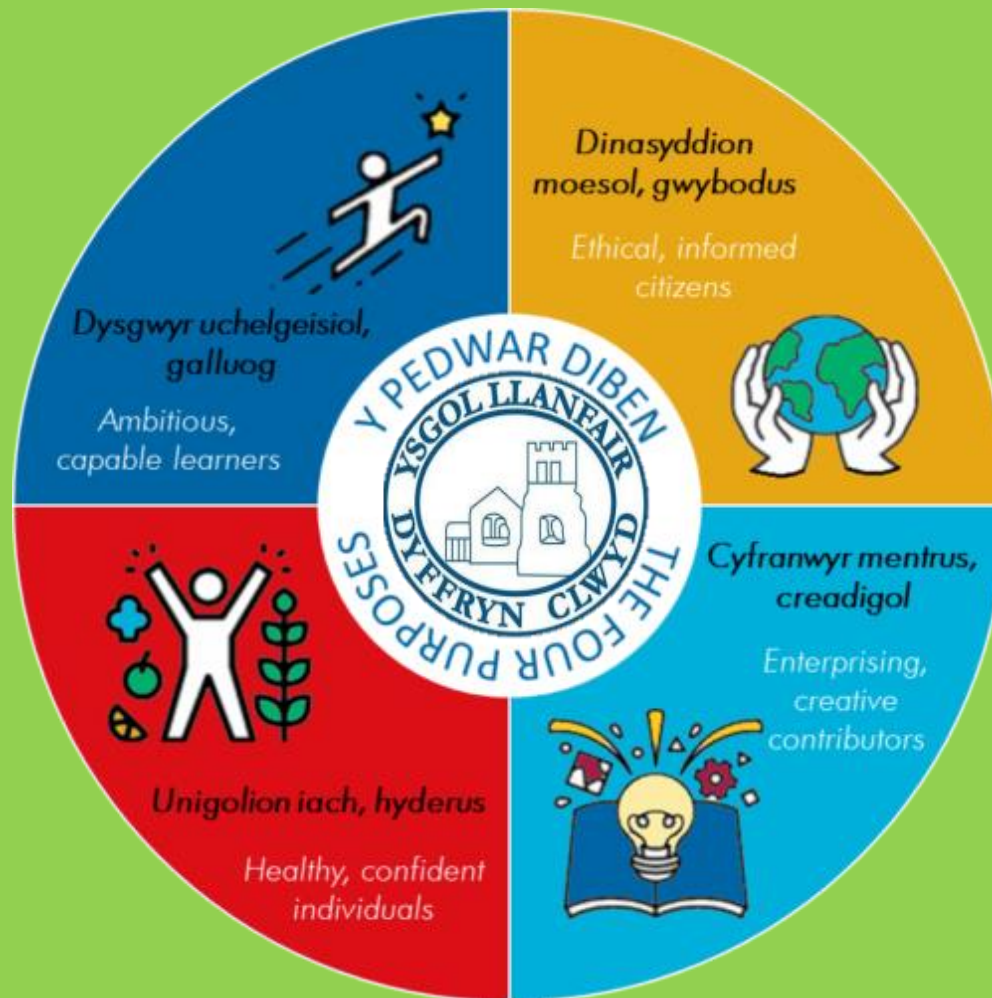
Ieithoedd, Llythrennedd a Chyfathrebu



Mathemateg a Rhifedd



Gwyddoniaeth a Thechnoleg





Gwerthoedd Cristnogol Christian Values

Haelioni		Generosity
Diolchgarwch		Thankfulness
Tosturi		Compassion
Dewrder		Courage
Maddeuant		Forgiveness
Cyfeillgarwch		Friendship
Gonestrwydd		Truthfulness
Cyfiawnder		Justice
Dyfalbarhad		Perseverance
Ymddiriedaeth		Trust
Gwasanaeth		Service
Parch		Respect

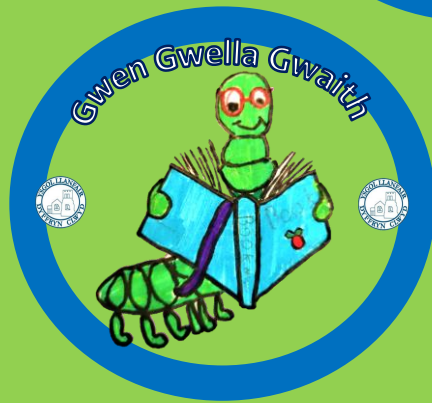


ESGOBAETH LLANELWY
TYFU FFYDD • DOD Â GOBAITH • DANGOS CARIAD
GROW FAITH • BRING HOPE • DEMONSTRATE LOVE
DIOCESE OF ST ASAPH



Pwerau Dysgu a ABC Ysgol Llanfair

Learning Powers and ABC Ysgol Llanfair





DIOLCH YN FAWR

Mae yna gwahodd i rieni am 4.20yp i helpu'r Ysgol efo'r gweledigaeth trwy ymuno a'r Cymdeithas Rhieni ac Athrawon. CRhA

There is an opportunity for parents at 4.20pm to help the school with it's vision through joining the Parent's and Teacher's Association. PTA